


Liebe Leserinnen und Leser,

gemeinsam mit der LPKF Laser & Electronics AG haben wir im vergangenen Jahr den symbolischen Spatenstich für ein neues Produktionsgebäude gesetzt – und das in besonders schwierigen Bodenverhältnissen.

Für unsere Mitarbeiter sind Projekte wie diese herausfordernd, aber ebenso motivierend. Erfahren Sie in dieser Ausgabe mehr über uns als Arbeitgeber und die vielfältigen Einstiegsmöglichkeiten bei uns.

Bekommen Sie zudem Eindrücke in unsere regelmäßigen Fort- und Weiterbildungsangebote, wie bspw. den durchgeführten Erste-Hilfe-Kurs: Wir freuen uns über eine gelungene Schulung und über viele neu ausgebildete betriebliche Ersthelfer.

Viel Spaß beim Lesen!

**Gaby Schomburg-Grote und
Andreas Grote**


Inhalt dieser Ausgabe

Seite 1
Neubau LPKF

Seite 2
Karriere-Optionen bei GROTE

Seite 4
GROTE intern:
Erste-Hilfe-Kurs

LPKF, Garbsen

Produktionshalle mit Zukunftsfähigkeit



Die LPKF Laser & Electronics AG hat ihren Hauptsitz in Garbsen bei Hannover. An diesem Standort errichtet das GROTE-Team aktuell die neue Halle für eine Reinraumnutzung.

LPKF ist ein führender Anbieter von laserbasierten Lösungen für die Technologieindustrie. Die Lasersysteme sind für die Herstellung von Leiterplatten, Mikrochips, Automobilteilen, Solarmodulen und vielen anderen Komponenten von entscheidender Bedeutung. Ein weltweites Service-Netzwerk wird rund um die Uhr durch die Standorte in Europa, Asien und Nordamerika sichergestellt.

Als Experten auf dem Gebiet der Lasertechnologie haben die Mitarbeiter der LPKF AG einen erheblichen Einfluss auf den Fortschritt in einer Reihe von Hightech-Bereichen. Das Ergebnis sind leistungsstärkere, kleinere und energieeffizientere Produkte und damit einhergehend Verbesserungen in der Mobilität, Vernetzung, Stromerzeugung und digitalen Unterhaltung.

„LPKF blickt auf über 40 Jahre Erfahrung als Technologie- und Innovationsführer zurück. Wir werden auch in Zukunft das volle Potenzial der Lasertechnologie in einer digitalen Welt ausschöpfen und freuen uns auf das neue Gebäude für unsere LIDE Foundry. Dabei gestaltet sich die Zusammenarbeit mit Firma GROTE für uns als absolut partnerschaftlich, zielorientiert und fachlich auf höchstem Niveau!“

Dipl.-Ing. Thomas Brandes, Department Manager Facility Management Garbsen

Am 19.11.2019 fand der symbolische Spatenstich für das neue Gebäude statt, im Anschluss wurde in großer Runde gemeinsam gemütlich gefrühstückt. Vielen Dank für diese gelungene Veranstaltung!

In schwierigen Bodenverhältnissen wurden anschließend die Gründungsarbeiten ausgeführt. Eine Wasserhaltung wurde notwendig, um die Fundamente trocken gründen zu können.

Die 810 m² große Halle beinhaltet neben dem Reinraum, der durch einen externen Fachplaner geplant und erbaut wird, Sanitärräume, einen Pausenraum, Lagerräume sowie eine Stahlbühne zur Aufstellung der haustechnischen Anlagen. Über einen Verbindungsgang wird die neue Halle an den bestehenden Gebäudekomplex angeschlossen. Darüber hinaus ist eine Einbindung in die bestehende Brandmeldeanlage geplant.

Da die Stahlkonstruktion der Halle auch die Lasten aus dem Reinraum aufnehmen muss und zahlreiche Schnittstellen zwischen der vermeintlich „einfachen“ Hülle und

der Technik des Reinraums bestehen, findet hier bereits seit Beginn der Planung ein intensiver Austausch unter allen Beteiligten statt.

www.lpkf.com



Karriere-Optionen bei GROTE

Vom Arbeitgebermarkt zum Bewerbermarkt – Möglichkeiten und Entwicklungen bei GROTE

Vielfältig und abwechslungsreich: Bei GROTE werden die verschiedensten Berufsfelder unter einem Dach zusammengeführt. Ob Projektentwicklung, Planung, Kalkulation, Einkauf, Bau- oder Projektleitung. Als Generalübernehmer erbringt GROTE sämtliche Leistungen von der ersten Idee bis zur Schlüsselübergabe.

In der Projektentwicklung wird das Bauvorhaben in enger Zusammenarbeit mit unseren Kunden entwickelt. Die Planung erstreckt sich von der Entwurfsplanung, über die Genehmigungs- bis hin zur Ausführungs- und Detailplanung. Mengenermittlung, Kalkulation, Ausschreibung und Vergabe für alle Gewerke des schlüsselfertigen Büro- und Hallenbaus sind alltäglicher Bestandteil. Die Bau- und Projektleiter sind für die Einhaltung vereinbarter Qualitäten und Termine auf der Baustelle verantwortlich und sind in der Gewährleistungsphase Ansprechpartner für unsere Kunden.

So vielfältig wie die Berufsfelder, sind auch die Einstiegsmöglichkeiten bei GROTE. Berufserfahrene der Branche können sich bei uns neuen Herausforderungen im Bereich Büro- und Hallenbau stellen und sich über die Zusammenarbeit mit erfahrenen Kollegen freuen.

Aber auch Berufseinsteiger sind herzlich willkommen.

Den Abschluss gerade erst in der Tasche und auf der Suche nach einem Einstieg in das Berufsleben, nehmen wir Absolventen gerne an die Hand und stehen ihnen als kompetenter Arbeitgeber zur Seite. Wir begleiten die Berufseinsteiger auf ihrem Weg in die Praxis und freuen uns auf die Herausforderung, sie nach dem Studium oder der Ausbildung weiter zu entwickeln. Darüber hinaus bietet GROTE Studierenden die Chance in Form von Praktika oder Werkstudententätigkeiten sowie durch die Betreuung von Abschlussarbeiten erste Berufserfahrungen im Bereich Büro- und Hallenbau zu sammeln.



Clemens Müller nach Fertigstellung seiner Bachelorarbeit

„Highlight war für mich, dass ich von Beginn an in die verschiedenen Aufgabenbereiche eines Architekten einbezogen wurde, mit auf die Baustellen fahren und Baubesprechungen beiwohnen durfte. Dank meines Praktikums bei GROTE weiß ich, in welchen Aufgabenbereichen meine Stärken liegen und wo ich mich in Zukunft verwirklichen möchte. Danke für die tolle Zeit.“

Jenny-Marleen Kalek, GROTE-Praktikantin und Architekturstudentin der TU Braunschweig



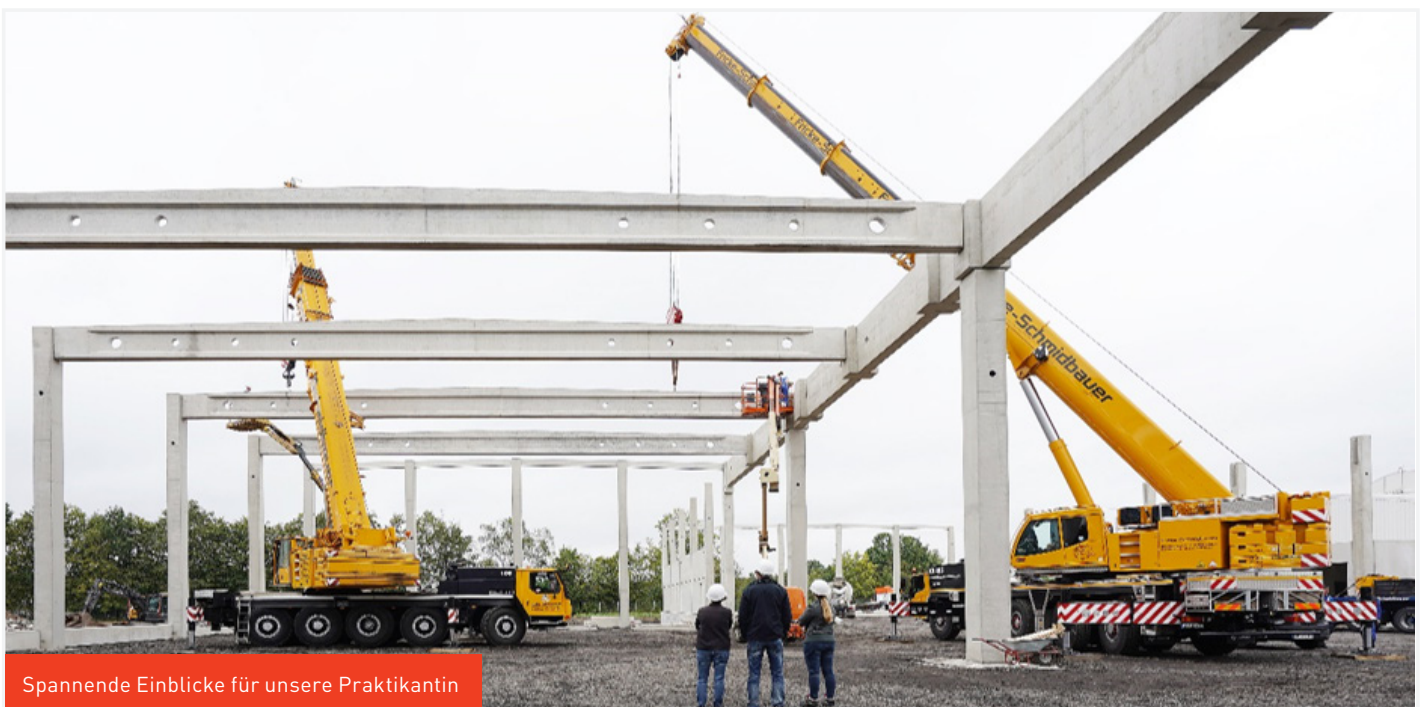
Studierende zu Gast

GROTE hat sich zum Ziel gesetzt, den Kontakt zur Universität zu stärken und Möglichkeiten anzubieten, die Theorie enger mit der Praxis zu verbinden. Vor diesem Hintergrund ist eine Kooperation mit dem **Career Service der TU Braunschweig** entstanden. Unter dem Motto „Feste Termine, feste Preise - der Generalübernehmer im Schlüsselfertigbau“ wird Studierenden ein Workshop angeboten, bei dem die einzelnen Phasen der Projektbearbeitung durchlaufen werden. Von der Projektentwicklung über die Planung und Kalkulation bis hin zur Pro-

jektleitung lernen die Studierenden die Aufgaben eines Generalübernehmers praxisorientiert kennen. Diese Art der Zusammenarbeit ist nicht nur eine Bereicherung für die Studierenden. Auch das gesamte GROTE-Team konnte sich an dem doch etwas anderen Arbeitstag erfreuen und neue Impulse mitnehmen. Nach dem erfolgreichen Auftakt im vergangenen Jahr wird es auch im Juni 2020 eine Wiederauflage geben.

Darüber hinaus schlägt es das GROTE-Team erstmalig auf die **bonding Firmenkontaktmesse Braunschweig**, die größte studentische Firmenkontaktmesse Norddeutschlands. Insgesamt haben hier rund 130 Unternehmen die Möglichkeit, sich den Studierenden und Absolventen zu präsentieren und mit ihnen in Kontakt zu treten. Auch GROTE wird bei der 32. bonding Firmenkontaktmesse vom 18. bis 20. Mai 2020 dabei sein.

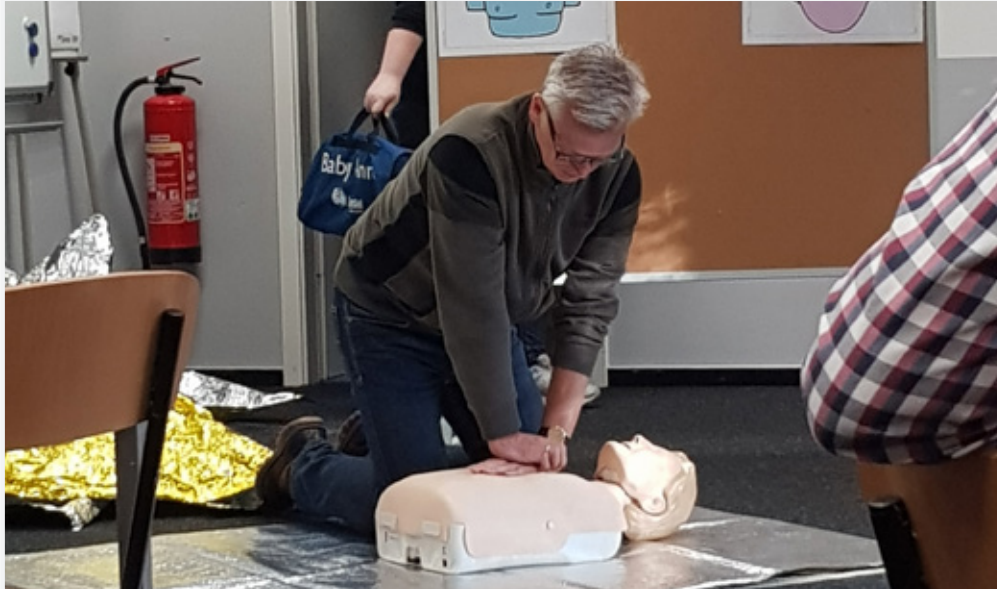
Um sich über unser vielfältiges Angebot zu informieren, schauen sie sich doch einfach mal den Bereich „Karriere“ auf unserer Homepage an. Wir freuen uns über ihren Besuch auf [www.grote.de/karriere!](http://www.grote.de/karriere)



Spannende Einblicke für unsere Praktikantin

GROTE intern

Erste-Hilfe-Kurs



Wenn man den Führerschein macht, absolviert man einen Erste-Hilfe-Kurs in der Regel zum ersten Mal. Bei vielen bleibt es auch dabei, da er in Deutschland unbegrenzt gültig ist. Das ist der Grund, warum er bei vielen schon etliche Jahre in der Vergangenheit liegt.

Am 14.11. und 12.12.2019 ermöglichte GROTE allen seinen Mitarbeitern bei der Johanniter-Unfall-Hilfe e.V. in der Ludwig-Winter-Str. 9 in Braunschweig an einer Grundschulung für Erste Hilfe in Betrieben teilzunehmen.

Der Kurs begann morgens um 8.30 Uhr. Frau Abel, eine Mitarbeiterin der Johanniter, die gerade ihr freiwilliges Jahr absolviert, leitete unseren Kurs und verschaffte uns zunächst einen groben Überblick, in welche Abschnitte die Schulung gegliedert ist. Danach ging es auch schon mit der ersten Praxisübung los: Was tun, wenn man Erste Hilfe leistet? Als Team fanden wir gemeinsam schnell die Lösung. Im Laufe des Vormittags praktizierte jeder eine Herz-Lungen-Massage an einer Puppe, den richtigen Umgang mit einem Defibrillator und wie man eine Person in die stabile Seitenlage bringt.

Nach dem Mittagessen frischten wir unser Wissen nochmal auf, wie man einen Druckverband anlegt, wozu das Dreieckstuch in einem Verbandskasten benutzt wird und was zu tun ist, wenn jemand Anzeichen eines Schlaganfalls oder Herzinfarkts zeigt. Um 16.00 Uhr endete der Kurs. Jeder bekam eine Bescheinigung für die erfolgreiche Teilnahme und ist jetzt ausgebildeter betrieblicher Ersthelfer.



Wir stehen für

- ✓ Feste Termine
- ✓ Alles aus einer Hand
- ✓ Zum Festpreis
- ✓ Schlüsselfertig



IMPRESSUM

Herausgeber
Grote GmbH
Büro- und Hallenbau

Weinbergweg 46
38106 Braunschweig
Tel. 05 31 / 2 38 28-0

Vahrenwalder Str. 269a
30179 Hannover
Tel. 05 11 / 9 66 67 31

Münchenhofstr. 39
39124 Magdeburg
Tel. 03 91 / 7 25 17-0

E-Mail: info@grote.de
Internet: www.grote.de

Verantwortlich:
Gaby Schomburg-Grote

Mitwirkende:
Nina Kaack
Jenny-Marleen Kalek
Pia Menke

Design: KreisLicht, www.kreislicht.de
Layout: bluehouse, www.bluehouse.de
Druck: Prisma Print Xpress, Hannover